



# 社協けいじばん

(福)鳩山町社会福祉協議会  
鳩山町大豆戸183-5 TEL296-5296・298-2070  
<http://www.jnc.ne.jp/hatoyama/>

2023年

2がつ

## 地域歳末たすけあい募金の配分金を活用し、子どもたちへお菓子を配布しました!

## 社協事業報告

令和4年12月22日(木)、社協では地域歳末たすけあい募金の配分金の一部を活用し、町内学童保育施設等の児童及び生徒さんへ、クリスマスプレゼントのお菓子を配布しました。

当日は社協の登録ボランティアさんにもご協力いただき、各施設へ訪問しました。子どもたちからの「サンタさん!」という元気な掛け声のもと、サンタとトナカイが登場すると、子どもたちから明るい歓声があがっていました。プレゼントを配布した後は、サンタやトナカイへの質問タイムもあり、笑顔が溢れる時間となりました。

感染対策の為、短時間ではありましたが、コロナ禍でイベントが減った子どもたちの楽しみになったのではないのでしょうか。また、この機会が共同募金の活動や地域福祉活動へ関心を抱くきっかけとなれば幸いです。



▲お菓子配布時の様子(写真上・下)



## ~はとやまみらい応援便の事業報告について~

令和4年度から「食を通じたたすけあい」活動の一環として、住民の皆さまより食料の寄付(フードドライブ)をいただき、ひとり親世帯や生活困窮世帯などへ食料支援を行っています。

令和4年12月末時点での実施状況については、以下のとおりとなっています。

寄付者	約100人(企業・団体含む)
寄付数	459品目
総重量	約500kg
内容	白米・インスタント食品・乾麺・調味料・飲料水・お菓子・野菜・洗剤・衣類(新品)
配布世帯	52世帯(ひとり親・生活困窮世帯)



食料を受け取った世帯の方々からは、感謝の声を多く頂いております。引き続き、皆さまからの温かい思いのこもった食料の寄付をよろしくお願ひいたします。

なお、食料の受付は毎月第1・第3水曜日、午前9時から午後3時。受付場所は、鳩山町社会福祉協議会またはニュータウンふくしプラザとなっております。

※はとやまみらい応援便に関する詳しいお問合せは、社協(Tel298-5772)へ。

# 「その悩み、一緒に考えましょう。」

# 鳩山町総合相談支援窓口のお知らせ

社協では、町から受託して「どなたでも」「相談先に困ったら」「どんな相談も断らない」相談窓口として、総合福祉センター内に総合相談支援窓口を開設しています。

あなたが抱える悩みや不安、一緒に考えさせてください。悩みや不安のその先に、繋がる支援を探していきましょう。

お問合せ：総合相談支援窓口（Tel 298-5772）  
開設日時：月曜日から金曜日（祝日・年末年始は除く）  
午前9時から午後5時まで  
（電話は午前8時30分から午後5時15分まで）

## こんな悩み、抱えていませんか

- ・障がいがあるけど自立したい
- ・介護と育児が大変
- ・ひきこもりの子どもが心配
- ・学校に行けない 等

その悩み、こちらで伺います！



▲保健センター付近から見た写真



▲総合福祉センター入り口

## 社協臨時職員を募集します！

社協では、下記のとおり臨時職員を募集します。

職 種：事務職員（臨時職員）

募集人員：1名

勤務形態：週4日、1日6時間（祝日、年末年始除く。土・日勤務、また事業により早出出勤あり）

勤務場所：ニュータウンふくしプラザ（鳩山町松ヶ丘1-2-4 鳩山町コミュニティマルシェ内）

応募資格：①簡単なパソコン操作ができる方（Word・Excel、初心者可）

②自ら勤務先まで通勤できる方 ③普通自動車免許をお持ちの方（AT 限定可）

※その他詳しい内容については、社協HPに掲載してある職員募集案内をご確認ください。

お問合せ・お申込みは、鳩山町社会福祉協議会（Tel 296-5296）へ。



## 寄付・寄贈

（令和5年1月24日まで受領・順不同）

《寄付金》	RENの会	様	5,000円
	愛とヒューマンのコンサート委員会	様	30,000円
	T&M	様	30,000円
	一輪の会	様	21,100円
	736グラウンド・ゴルフ・クラブ	様	11,138円
	コパンの会	様	30,000円
	匿名（3件）	様	12,372円

以上の方々からいただきました。あたたかいご寄付、ありがとうございました。



# サロンからのお知らせ

## 楽々サロン会 編み物「花のモチーフのつけ襟」 ニュータウンふくしプラザ



日 時：2月21日（火）午後1時30分～午後3時30分  
場 所：ニュータウンふくしプラザ ミーティングルーム  
参加費：200円  
持ち物：かぎ針4号（お持ちの方）  
定 員：8名（要予約・先着順）

## はとっこひろば「にこにこ」 雛飾り作り

日 時：2月22日（水）  
午前10時～午前11時  
場 所：ニュータウンふくしプラザ  
ミーティングルーム  
参加費：無料  
定 員：各回末就園児親子  
3組（要予約・先着順）



## フォトフレーム作り

日 時：3月8日（水）  
午前10時～午前11時  
※場所、参加費、定員は、  
「雛飾り作り」の内容  
と同様。



\*楽々サロン会、はとっこひろば「にこにこ」のお問合せ・お申込みは、  
ニュータウンふくしプラザ（TEL290-5469 祝日休み）へ。

## 総合福祉センター常設型サロン

### 「手づくりの革動物」 革でダックスフンドを作りませんか？

日 時：3月3日（金）午後1時30分～午後3時  
定 員：8名（要予約・先着順）  
参加費：300円  
持ち物：上履き、飲み物

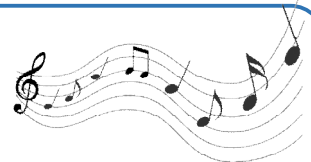


\*お申込み・お問合せは、総合相談支援窓口（TEL298-5772 土・日、祝日休み）まで。

### お気軽にお立ち寄りください！

2月16日（木）手回しオルゴール演奏 午後2時～午後3時  
2月21日（火）ゆりかご（折り紙） 午後1時30分～午後3時

※どなたでも、ご自由にご参加いただけますが、状況により人数を制限させていただく場合があります。



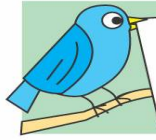
## 社・協・人・事

社協の役員が、下記のとおり選任されました。（任期：R5年定時評議委員会まで）

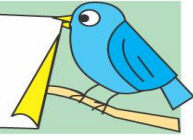
役 職	氏 名	選出区分
会 長	小 峰 洋	教育関係
副会長	石 井 春雄	商 工 会

※『社協けいじばん』にて掲載しております各種イベント等につきましては、新型コロナウイルスの影響により内容を変更・中止する場合がありますのでご了承ください。





## 社協事業予定 (2・3月)



### 2 月

- 6日(月) ふれあいいきいきサロン(今宿)
- 13日(月) 保育ボランティア定例会
- 17日(金) ふくしプラザボランティア定例会
- 20日(月) ふれあいいきいきサロン(NT)

### 3 月

- 6日(月) ふれあいいきいきサロン(今宿)
- 20日(月) ふれあいいきいきサロン(NT)



事業は都合により変更になることがあります。各事業の詳しい内容やその他の事業につきましては社協(Tel296-5296)へお問合せください。

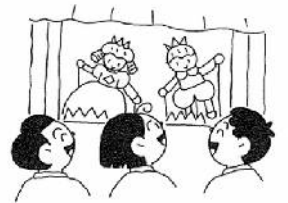
### \* 鳩山町ボランティアセンターだより \*

## ~社協に登録しているボランティアグループの紹介~

### ◆人形劇サークル「トムテ」

**活動内容** 人形劇、影絵の公演活動を行っています。人形、小道具等は手作りで作成しています。

**活動日時** 必要に応じて活動



### ◆さざんか

**活動内容** 町内及び近隣の高齢者福祉施設等へ訪問し、民謡・踊り・楽器演奏・紙芝居・腹話術・玉すだれ等を披露しています。地域福祉の発展に寄与する目的で活動しています。

**活動日時** 毎月第2・4木曜日(土曜は適宜)、午後1時~午後5時



※通常時の活動内容を紹介しています。新型コロナウイルスの影響により、現在活動を休止している内容も含まれています。

## ~ふれあいいきいきサロンを開催!~

みなさんで歌ったり、ゲームをしたり、体操をします!

日程・場所:

2月 6日(月) 午前10時~午前11時30分 今宿コミュニティセンター1階集会室ホール

2月20日(月) 午前10時~午前11時30分 ふれあいセンター3階301・302会議室

対象者: 町内在住で、おおむね65歳以上の方 参加費: 無料

問合せ: 地域担当民生委員・児童委員、または社会福祉協議会(Tel296-5296)へ。

上記日程以降は、3月6日(月)、3月20日(月)を予定しています。ぜひご参加ください!

※新型コロナウイルスの感染状況により、内容を変更・中止する場合があります。

ふれあいいきいきサロンは、赤い羽根募金配分金を活用し実施しています。

